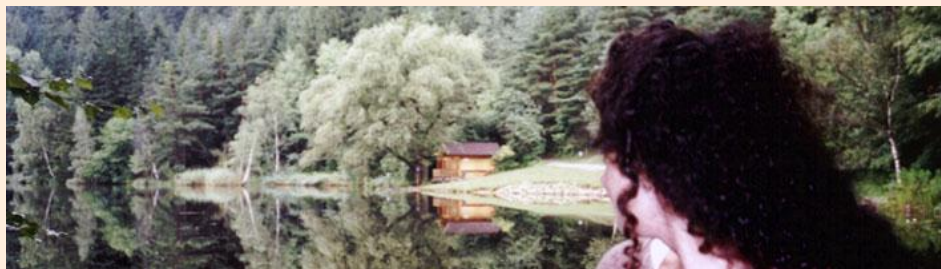


# Centro Studi Panta Rei

Associazione di psicologia, psicoterapia e counselling con approccio integrato  
Via De Amicis, 4 - 22070 - **Casnate (CO)**. Tel. 031/56.54.49.  
E.mail: [info@pantarei2000.it](mailto:info@pantarei2000.it); sito: [www.pantarei2000.it](http://www.pantarei2000.it)



## 9a ed. "Master in psicodiagnostica e counselling con approccio integrato" (ed. 2015)

Accreditato **E.C.M.**

(Educazione Continua in Medicina – Ministero della Salute): **50 crediti formativi** (numero evento: 352-97451)



In collaborazione con **Ideas Group S.r.l.** (Firenze - Provider E.c.m. n. 352)

**Data di inizio:** sabato 10 ottobre 2015

**Sede:** MILANO

### Breve introduzione al master e destinatari:

**Questo Master è riservato a laureati in psicologia (laurea di primo e/o secondo livello), psicologi.**

Percorso pratico per apprendere il mestiere di psicologo in ambito clinico e di comunità, intermedio tra la laurea e la specializzazione in psicoterapia: Integrazione, confronto e apertura tra gli approcci psicologici, flessibilità e pratica sono alcune parole chiavi.

### Partecipare al nostro master significa:

- Partecipare ad uno dei pochi master in counselling italiani riservati esclusivamente ai laureati in psicologia.
- Contribuire alla difesa delle tecniche psicologiche da appropriazioni indebite di altre professioni ("counsellor", "coacher", ecc... senza laurea in psicologia) non legittimate e regolamentate da leggi statali, al contrario della nostra professione.
- Avere maggiori possibilità lavorative perché l'approccio di counselling è da utilizzare nella maggior parte dei pazienti del settore libero professionale (meno frequentemente nel privato arrivano persone con gravi psicopatologie bisognose di un approccio psicoterapeutico).
- Diventare imprenditore di se stesso.
- Proiettarsi verso il futuro professionale: la psicologia è integrazione tra gli approcci psicologici e le neuroscienze.
- Adottare una visione psicologica più ampia che permette un maggiore aiuto ai pazienti.

# **CLICCA QUI PER RICHIEDERE IL COLLOQUIO GRATUITO DI ORIENTAMENTO AL MASTER** (non vincolante all'iscrizione definitiva)

## **IL MASTER IN DETTAGLIO**

### **UN MASTER CON UNA BASE COGNITIVO – COMPORTAMENTALE E CON UNA VISIONE INTEGRATA E DI CONFRONTO CON LE VARIE CORRENTI PSICOLOGICHE.**

L'approccio cognitivo-comportamentale ha rilevanti basi scientifiche e sperimentali, è flessibile ed applicabile in vari ambiti lavorativi, è efficiente ed efficace. Allo stesso tempo però, chi si è occupato del progetto, ha anche fondato il Centro Studi Panta Rei che ha tra i suoi scopi quello di permettere l'integrazione tra linee teoriche che, pur essendo differenti, possono dare origine ad intrecci intellettualmente stimolanti. Gli ideatori sono anche pienamente convinti che nei modelli conoscitivi di qualunque tipo siano presenti approssimazioni alla verità piuttosto che verità assolute e che mantenere gli occhi aperti sul panorama non possa che giovare nello sviluppo della flessibilità mentale.

#### **Obiettivi:**

- 1) Sottolineare e far comprendere a tutti i partecipanti la **differenza tra psicoterapia e counselling** e far comprendere fin dove può arrivare il counselling.
- 2) **Imparare ad osservare**; comprendere a fondo la differenza tra **osservazione, descrizione ed interpretazione**.
- 3) **sviluppare competenze nell'ambito comunicativo e relazionale**.
- 4) **Sviluppare competenze nell'ambito della progettazione psicologica**.
- 5) Imparare ad osservare un caso clinico adoperando **chiavi di lettura fornite dai vari approcci teorici**. Imparare a considerare le diverse sfaccettature che un caso presenta alla base del **funzionamento unitario della nostra mente**.

#### **Metodologia e strumenti:**

Il Master è fortemente centrato sulla **pratica**. In ogni lezione è prevista una breve introduzione teorica all'argomento a cui farà seguito un uso intenso di filmati che permetteranno agli allievi di esercitarsi continuamente durante le lezioni insieme al docente. I partecipanti saranno invitati a tenere dei protocolli di osservazione sistematica al fine di esercitarsi e di generalizzare l'apprendimento al di fuori della lezione. Verranno svolti role-playing e simulazioni di colloqui al fine di poter verificare i vissuti personali sia come conduttore che come utente in un colloquio.

#### **Contenuti e moduli:**

##### **MODULO 1 (INTRODUZIONE AL COUNSELLING): LE BASI E L'ORGANIZZAZIONE DEL MASTER.**

Il modulo consiste in una breve presentazione del Master per prendere conoscenza della metodologia seguita nelle lezioni e di un test d'ingresso sulle capacità di osservazione dei partecipanti riguardo le competenze concernenti il modulo 2.

##### **Argomenti trattati:**

- 1) Definizione e significato di counselling. 2) Distinzione tra psicoterapia e counselling. 3) Il counselling nei principali orientamenti. 4) Aspetti di integrazione fra gli approcci 5) Il modello dell'Intelligenza emotiva.

##### **MODULO 2: APPRENDIMENTO DELLE ABILITÀ DI OSSERVAZIONE UTILIZZANDO I DIFFERENTI APPROCCI TEORICI.**

##### **Argomenti trattati:**

- 1) Psicoanalisi: individuare i meccanismi di difesa, osservare ed utilizzare il transfert ed il controtransfert 2) Comportamentismo: individuare ed utilizzare le leggi dell'apprendimento nella pratica clinica 3) Cognitivismo: come si fa l'analisi di un sistema cognitivo- emotivo-comportamentale. 4) Psicologia sistemico – relazionale: come si fa l'analisi dei gruppi e delle loro dinamiche. 5) Psicologia umanistica ed esistenziale: la consapevolezza di sé ed il "saper essere" 6) Individuare gli stili di attaccamento nell'approccio bowlbiano. 7) Integrazione dei vari aspetti riportati sopra e loro utilizzo olistico nell'osservazione e nella pratica clinica.

##### **MODULO 3: L'ASSESSMENT COGNITIVO – COMPORTAMENTALE E LE TECNICHE E METODOLOGIE PSICOLOGICHE DEL COLLOQUIO NEL COUNSELLING CON APPROCCIO INTEGRATO.**

##### **Argomenti trattati:**

- 1) Imparare ad osservare. Osservazione, descrizione ed interpretazione. 2) Uso dell'osservazione sistematica e suo utilizzo nell'individuare il sistema emotivo-cognitivo-comportamentale in un individuo. 3) La storia di vita ed il suo utilizzo clinico. 4) Principale test di riferimento MMPI 2 (Minnesota Multiphasic Personality Inventory) 5) Lo schema ABC nell'analisi funzionale. 6) Tecniche di ristrutturazione razionale-emotiva: il modello abc-de. 7) Il modello dell'assertività ed il training assertivo. 8) La Desensibilizzazione Sistematica (D.S.) 9) Tecniche immaginative: il modello di R.R. Kopp 10) La tecnica paradossale e i racconti terapeutici di M. Erickson.

## MODULO 4: LA DIAGNOSI CLINICA

Il modulo è progettato per permettere un inquadramento generico delle psicopatologie che possa meglio permettere di valutare per i counsellors le potenzialità ed i limiti del loro intervento e che possa eventualmente far decidere per un invio.

### Argomenti trattati:

Elementi di psicopatologia (principali categorie diagnostiche trattate: disturbi d'ansia, disturbi di personalità, disturbi dell'umore, disturbi dell'alimentazione, disturbi sessuali).

## MODULO 5: GRUPPO DI SUPERVISIONE, PERCORSO PERSONALE, FARE IMPRESA

Il gruppo di supervisione è uno spazio di crescita, di riflessione, di sostegno emotivo e di discussione aperta, separata da ed allo stesso tempo connessa alla lezione pratica in quanto ambito di rielaborazione personale di ciò che è stato appreso.

**Il percorso personale (supervisione individuale):** è uno spazio finalizzato principalmente ad una crescita personale e ad un aiuto per eventuali risoluzioni di problemi personali connessi a difficoltà di riuscita professionale dell'allievo. Inoltre esso va inteso come una supervisione sull'operato professionale dell'allievo.

**Un obiettivo centrale** di questo modulo, infine, è aiutare l'allievo a fare impresa. Nel mondo lavorativo attuale è complesso realizzarsi professionalmente. Il lavoro bisogna letteralmente "crearlo". Saper stendere un progetto è importante e verrà trasmesso ma se l'allievo si scoraggia facilmente, se ha aspettative irrealistiche, se è confuso riguardo i propri obiettivi e se stesso, avrà meno probabilità nella realizzazione vaga del "trovare lavoro". In questo modo, anche se ha delle buone idee, farà fatica a proporle e ad insistere perché trovino espressione.

## MODULO 6 : LA SPECIALIZZAZIONE PER ALCUNI AMBITI DI INTERVENTO

Per lo svolgimento di questo modulo, sarà presa strettamente in considerazione la composizione del gruppo per potersi adeguare alle loro necessità lavorative. Il modulo verrà dunque definitivamente strutturato solo dopo la conoscenza del gruppo di allievi e delle loro esigenze. Verranno qui di seguito indicate soltanto alcune delle possibili applicazioni a titolo essenzialmente esemplificativo.

1) Il counselling clinico 2) Il counselling nell'età infantile, nella scuola e nell'adolescenza 3) Il counselling aziendale 4) il counselling sportivo ed il mental training.

## MODULO 7 (FACOLTATIVO): 14a edizione del MASTER IN TECNICHE DI RILASSAMENTO E PSICOLOGICHE CON APPROCCIO INTEGRATO.

Le parole chiavi di questo modulo sono: **base psicofisiologica del rilassamento, capacità di praticare le tecniche su di sé, gestione del paziente e del gruppo, flessibilità nell'applicazione delle tecniche e controindicazioni delle tecniche di rilassamento, progettazione di corsi di rilassamento.** Confronto e pratica tra tecniche di modificazione psicologica (rilassamento, ipnosi, meditazione). **Per approfondire il programma:** <http://www.pantarei2000.it/Rilassamento14.aspx>

### Principali autori di riferimento (in ordine alfabetico):

Aaron Beck; Gregory Bateson; Eric Berne; John Bowlby; Albert Ellis; Milton Erickson; Sigmund Freud; Carl Rogers; Rollo May; Scuola di Palo Alto (Paul Watzlawick, Janet Beavin, Don Jackson); Ludwig Von Bertalanffy.

### Docenti e responsabili:

**1) dott.ssa Maria Cristina Foglia Manzillo;** psicologa e psicoterapeuta di orientamento cognitivo-comportamentale iscritta all'Albo degli Psicologi della Lombardia, libero professionista, socio fondatore, docente e supervisore del Centro Studi Panta Rei. E' iscritta alla facoltà di medicina dell'Università dell'Insubria - Varese. E' responsabile della didattica di questo Master e direttrice del Master in tecniche di rilassamento organizzato dallo stesso Centro.

**2) dott. Nunzio Nasti;** psicologo e psicoterapeuta di orientamento cognitivo-comportamentale iscritto all'Albo degli Psicologi della Lombardia, libero professionista, socio fondatore, docente, supervisore e Presidente del Centro Studi Panta Rei. E' direttore di questo Master.

### Altri docenti:

**3) dott. Gianfranco Graus;** iscritto all'Ordine degli Psicologi della Regione Lombardia, svolge a Milano la sua attività di psicoterapeuta cognitivo, come libero professionista. Negli anni, ha intrecciato collaborazioni e vissuto esperienze di integrazione con approcci teorici diversi, in particolare con il modello psicodinamico e quello psicofarmacologico. Infatti, da circa trent'anni ha sviluppato capacità nella terapia cognitivo comportamentale dei disturbi dell'ansia e dell'umore e, più recentemente, dei disturbi di personalità secondo il modello integrato della Schema Therapy. Su alcuni di questi argomenti ha prodotto articoli e presentazioni a congressi. Oltre a questi temi, dal 2003 ha iniziato un percorso conoscitivo di *Mindfulness* e di pratica *vipassana*, sotto la guida del maestro Nanni De Ambrogio. E' socio ordinario delle principali Associazioni Cognitive Comportamentali Italiane, svolgendo attività di docenza e supervisione per alcune delle loro scuole, riconosciute dal MIUR. E' membro del Comitato di Consulenza della Rivista *Psicoterapia Cognitiva e Comportamentale*. Nel 2008 è uscito il suo primo libro: *La Depressione Bipolare, conoscere ed affrontare il disturbo bipolare: una guida per pazienti e familiari*.

### Assistenti alla docenza:

**4) dott.ssa Cathia Aldeghi;** psicologa, iscritta all'Albo degli Psicologi della Lombardia, master in tecniche di rilassamento e Master in counselling clinico e di comunità cognitivo-comportamentale con approccio integrato presso il Centro Studi Panta Rei, libero professionista. Si occupa di psicologia clinica e scolastica, di orientamento professionale e di formazione.

**5) dott.ssa Paola Brera;** psicologa, iscritta all'Albo degli Psicologi della Lombardia, master in counselling con approccio integrato presso il Centro Studi Panta Rei, libero professionista. Si occupa di psicologia clinica, scolastica e di formazione.

**Direttore:** dott. Nunzio Nasti.

**Responsabile della didattica:** dr.ssa M. Cristina Foglia Manzillo.

**Supervisor:** dr.ssa M. Cristina Foglia Manzillo; dr. Nunzio Nasti.

#### Durata del Master:

Il master è biennale. L'intero percorso ha un **totale di 374 ore** (suddivise in: **252 ore** di lezioni teoriche-pratiche; **98 ore** per il modulo di tecniche di rilassamento e psicologiche con approccio integrato, **24 ore** di supervisione individuale).

#### Calendario delle lezioni primo anno (ESCLUSO modulo facoltativo tecniche di rilassamento):

**Orario :** 10- 13.30/14.30-18.00 (**di sabato; 18 lezioni**).

**Giorni:** 10 e 24 ottobre, 14 e 21 novembre, 12 dicembre **2015**, 16 e 30 gennaio, 13 e 27 febbraio, 12 marzo, 9 e 23 aprile, 14 e 28 maggio, 11 e 25 giugno; 10 settembre **2016**.

**Numero massimo di partecipanti:** 15

**Numero minimo di partecipanti per l'attivazione del Master:** 10

**Note:** gli iscritti al Master saranno avvertiti in caso di rinvio del suo inizio almeno 2 settimane prima della data di inizio programmata in caso di non raggiungimento del suddetto numero minimo.

#### Quota di partecipazione (escluso modulo facoltativo tecniche di rilassamento):

##### Per ogni anno:

- € **1620** (anticipo di € 220 + **10 rate** mensili da € **140**).
- € **1420** (anticipo di € 220 + saldo di € 1200 entro la seconda lezione del master).

#### Quota di partecipazione (incluso il modulo facoltativo tecniche di rilassamento):

##### Per ogni anno:

- € **2450** (anticipo di € 250 + **11 rate** mensili da € **200**).
- € **2250** (anticipo di € 250 + saldo di € **2000** entro la seconda lezione del master).

##### **Note:**

- 1) **Le quote non includono le 24 ore di supervisione individuale (€ 65 per ora)** obbligatorie e da svolgere nei 2 anni del master.
- 2) **Le quote indicate non includono l' I.V.A. (22%)** che è non è dovuta, comunque, per la quota delle supervisioni (**complessive € 1560**). Per eventuali chiarimenti fiscali ci si potrà rivolgere alla segreteria del centro ([info@pantarei2000.it](mailto:info@pantarei2000.it))

#### Modalità di selezione e iscrizioni:

Per accedere al master è necessario, dopo aver fatto pervenire un **curriculum vitae** ed il **modulo** al Centro (<http://www.pantarei2000.it/iscrizione.aspx>; area attività -- iscriviti ai corsi), sostenere un **colloquio individuale gratuito** finalizzato all'analisi delle aspettative, attitudini, motivazioni, controindicazioni psicofisiche alla partecipazione (per il modulo facoltativo) eventuali dubbi e chiarimenti sul programma del master del partecipante. La partecipazione al colloquio non obbliga all'iscrizione al master.

#### Prove finali:

- ✚ Per il Master in psicodiagnostica e counselling con approccio **integrato** si potrà ottenere il diploma di specializzazione di specialista in psicodiagnosi e counselling nel settore clinico e di comunità con approccio integrato, con attribuzione di un giudizio complessivo, superando il relativo esame finale.
- ✚ Per il modulo facoltativo si potrà ottenere il diploma di specializzazione di specialista in tecniche di rilassamento e psicoterapiche integrate con attribuzione di un giudizio complessivo, superando il relativo esame finale.
- ✚ I partecipanti che non frequenteranno almeno l'80% delle ore complessive non potranno accedere agli esami finali.

## Testimonianze allievi master edizioni precedenti:

---

“Posso riassumere l’esperienza con Panta Rei in questi termini: UNA PROMESSA MANTENUTA. Promessa di lezioni incentrate sulla pratica e su un approccio integrato al paziente. I docenti hanno mostrato, oltre a questa capacità, anche una grande disponibilità. Non posso che consigliare vivamente di partecipare a questa esperienza formativa..” (Paola Brera)

“Se dovessi pensarmi in questo corso mi vedrei come un alpinista che si prepara per una bella camminata in montagna verso una meta speciale: prepara il suo zaino con tutto il necessario (tanta roba, non si sa mai ... bisogna essere pronti per ogni evenienza), calza i suoi occhiali migliori per vederci bene e, guidato dal suo entusiasmo, si prepara per cogliere tutto ciò che troverà intorno, per non lasciarsi scappare nemmeno un dettaglio e fare sua quell’esperienza. Dopo un po’, però, si accorge che il cammino diventa davvero faticoso: nel confronto con se stesso si trova davanti ai suoi limiti e ciò in un primo momento lo scoraggia ... ( Maria Cristina Zantomio)

“Per me è stata un’esperienza assolutamente positiva. E’ stato un percorso molto stimolante, sempre coinvolgente, e di continuo arricchimento, sia dal punto di vista formativo che personale. E, anche grazie alla supervisione, un viaggio verso una maggiore conoscenza e consapevolezza di sé. La strutturazione delle lezioni, attraverso l’uso continuo di filmati, l’auto somministrazione dei test, la condivisione di casi clinici e l’utilizzo dei role-playing è sempre stata molto dinamica e coinvolgente. Inoltre, ha reso più facile la comprensione di concetti che, se spiegati solo a livello puramente teorico, sarebbero stati meno chiari.(Stephanie Depretto)

“Un’esperienza professionalmente stimolante, un lavoro personale intenso e coinvolgente, un percorso impegnativo ...” (Agnese Olivato)

“Alla fine di questo percorso, dopo i mesi passati con il Centro Studi Panta Rei, sono veramente molto soddisfatta della mia scelta, e soprattutto di essere stata scelta! Il master, per come è impostato in tutte le sue parti, mi è piaciuto molto: i docenti sono preparati ...” Cristina Bonomini)

“Perché proprio questo master in counselling? Perché lo vedo un buon punto di inizio per la professione, ti dà le basi per essere un bravo psicologo, e secondo me dovrebbe essere propedeutico (non obbligatorio) prima della specializzazione in psicoterapia, proprio perché l'università non ti dà basi pratiche ma solo teoriche ....”.“Poi ho fatto la selezione, l'umanità e soprattutto l'incertezza di essere stata accettata è stato un altro indice per capire la professionalità ....”( Lucia Cirigliano)

“La formazione seria al counselling psicologico (e all'intelligenza emotiva...) è contraria per sua natura ai cosiddetti "full-immersion formativi" che spesso sono funzionali in gran parte alle necessità delle strutture formative e dei docenti e non degli allievi" (Marida Federici)

**Per un approfondimento (delle versioni integrali delle testimonianze): [clicca qui](#)**

---

### Sede del Master:

**Istituto Gonzaga – Via Vitruvio, 41 – 20124 – Milano (Zona Stazione Centrale).**

***Per ulteriori informazioni tel: 031/565449 – 338/7674619 - [info@pantarei2000.it](mailto:info@pantarei2000.it)***