



**ACCADEMIA DELLE SCIENZE  
DI MEDICINA PALLIATIVA**

CAMPUS BENTIVOGLIO - Bologna



ALMA MATER STUDIORUM  
UNIVERSITA DI BOLOGNA  
SCUOLA DI MEDICINA E CHIRURGIA

# **MASTER UNIVERSITARIO IN CURE PALLIATIVE E TERAPIA DEL DOLORE PER PSICOLOGI**

**DI SECONDO LIVELLO**

**ANNO ACCADEMICO 2015/2016  
II EDIZIONE**

# IL MASTER

Per una formazione completa in cure palliative

Il Master Universitario in **Cure Palliative e Terapia del Dolore** è rivolto a psicologi, con lo scopo di formare professionisti idonei a operare nell'ambito della rete delle cure palliative e della terapia del dolore.

Caratteristica principale del Master è l'**approccio al paziente e alla famiglia**, volto a fornire conoscenze teoriche e pratiche utili a gestire un servizio psicologico e di assistenza al lutto.

Attraverso la strutturazione del piano di studi in **tre diverse aree tematiche (psicologica, clinica e culturale)**, si favorisce una modalità didattica seminariale, basata sul confronto e sull'interazione fra docenti e studenti.

**La quota di iscrizione al Master è di 4.000 euro.**

Grazie ad aziende, fondazioni ed enti sostenitori del Master sono disponibili **borse di studio** che verranno assegnate sulla base di una graduatoria di reddito e merito.

I corsi si terranno  
nel **Campus Bentivoglio**  
dove gli studenti potranno  
essere ospitati:  
un nuovo modo di vivere  
l'esperienza di studio.

# I DESTINATARI

## Nuovi professionisti delle cure palliative

Il Master di II livello in Cure Palliative e Terapia del Dolore è istituito ai sensi del comma 1, articolo 8 della legge 15 marzo 2010, n. 38 (Disposizioni per garantire l'accesso alle cure palliative e alla terapia del dolore), al fine di formare psicologi che possano svolgere attività professionale nelle strutture sanitarie, pubbliche e private, e nelle organizzazioni senza scopo di lucro operanti nella rete delle cure palliative e della terapia del dolore.

L'ammissione è riservata a un massimo di **30 partecipanti** in possesso della laurea specialistica/magistrale e vecchio ordinamento in Psicologia.

L'ammissione è subordinata alla valutazione del *curriculum vitae et studiorum* e al superamento di un colloquio finalizzato ad accertare le attitudini e le motivazioni personali alla partecipazione al percorso formativo, nonché le capacità relazionali dei partecipanti.

I discenti della prima edizione del Master avevano in media un'esperienza lavorativa tra i 2 e i 5 anni, in gran parte già orientata alle cure palliative.

# LA DIDATTICA

## Un percorso di formazione innovativo

Il percorso formativo è articolato in **due anni** e garantisce un totale di **60 crediti formativi universitari (CFU)**.

La **didattica in aula** (37 CFU - 222 ore) comprende lezioni frontali, seminari e lavori di gruppo e ha l'obiettivo di stimolare un confronto esperienziale e l'interazione tra docenti e studenti.

Le lezioni si svolgono nei giorni di giovedì (ore 14-18), venerdì (ore 9-18) e di sabato (ore 9-13), con frequenza media di un weekend al mese. Sono previsti inoltre incontri seminariali intensivi al termine di ogni ciclo di lezione.

La Psicologia e le Cure Palliative rappresentano la chiave di lettura interdisciplinare delle **tre aree tematiche** che caratterizzano il Master.

- **Area Psicologica**

Tanatologia e psicologia delle situazioni di crisi, lutto e relative dinamiche di gruppo, psicopatologia, psicologia del lavoro e psicologia dinamica.

- **Area Clinica**

Oncologia, neurologia, ematologia, terapia del dolore, medicina interna e farmacologia.

- **Area Culturale**

Storia, antropologia, filosofia, organizzazione e gestione dell'équipe, medicina legale e del lavoro.

La **didattica professionalizzante** (20 CFU – 500 ore) viene svolta sia negli Hospice residenziali gestiti dalla Fondazione Hospice Seràgnoli (Hospice Bentivoglio, Hospice Bellaria e Hospice Casalecchio) sia presso altre strutture di assistenza residenziale e territoriale.

Il Master termina con una **prova finale** (3 CFU).

L'inizio dei corsi è previsto per **marzo 2016**.

**La frequenza è obbligatoria.**

# I DOCENTI

## Una squadra multidisciplinare

La Faculty è composta da professori universitari e da docenti esperti afferenti a strutture specialistiche che **incoraggiano lo scambio di esperienze nell'approccio psicologico alle cure palliative.**

Tra i membri della Faculty saranno presenti:

Guido Biasco

Francesca Bonarelli

Guidalberto Bormolini

Patrizia Buda

Massimo Cacciari

Francesco Campione

Paolo Chiari

Giorgio Cosmacini

Giovanni De Plato

Adriano Favole

Rocco Liguori

Rita Maria Melotti

Fiorella Monti

Susi Pelotti

Pio Ricci Bitti

Carla Ida Ripamonti

Afro Salsi

Boaz Gedaliahu Samolsky Dekel

Guido Sarchielli

Margherita Spagnuolo Lobb

Sandro Spinsanti

Danila Valenti

Francesco Saverio Violante

Maria Paola Zamagni

Pier Luigi Zinzani

### **Direttore**

Francesco Campione

Professore Associato di Psicologia

Alma Mater Studiorum Università di Bologna

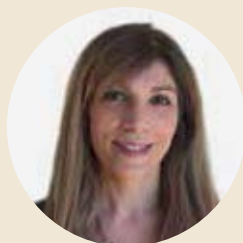
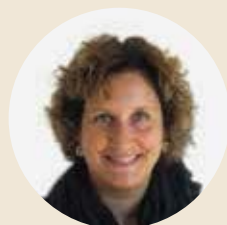
francesco.campione@unibo.it

# LE TESTIMONIANZE

La voce dei protagonisti

*"In questo Master ho imparato che farsi carico della sofferenza altrui, con il desiderio di avvicinarsi il più possibile, offre allo psicologo l'opportunità di costruire relazioni di aiuto significative e momenti di intensità unici, che vanno ben oltre il ruolo e i compiti definiti.*

**Eleonora Cavicchi**, Ferrara



*"Il punto di vista offerto sul ruolo dello psicologo mi ha consentito di accrescere i miei orizzonti culturali, facendomi scoprire potenzialità nuove, estremamente stimolanti e creative, di questa professione, all'interno di un ambiente accogliente, sereno e ricco di umanità."*

**Raffaella De Sanctis**, Modena

*"Un percorso formativo che integra umanità, ricerca e metodo professionale. Il risultato è un approccio al dolore e al fine vita che infonde coraggio nella vita degli allievi e che consente di dare senso anche alle esperienze umane più tragiche."*

**Margherita Spagnuolo Lobb**, Direttore Istituto di Gestalt HCC Italy; Docente I edizione Master per Psicologi – ASMEPA



# IL CAMPUS

Per una nuova esperienza formativa

Una **buona cura** si fonda sulla **formazione** degli operatori sanitari e sulla **ricerca**.

Con questa convinzione la Fondazione Hospice ha istituito nel 2006 l'**Accademia delle Scienze di Medicina Palliativa** che opera con l'obiettivo di promuovere la diffusione della cultura delle cure palliative tramite programmi formativi e di ricerca, arricchiti da ASMEPA Edizioni, nata nel 2011.

È stato costruito anche il **Campus Bentivoglio**, il primo in Europa dedicato alle cure palliative che unisce formazione, ricerca ed esperienza diretta con i pazienti. Il Campus Bentivoglio comprende l'Accademia delle Scienze di Medicina Palliativa, le Residenze e l'Hospice Bentivoglio.

Il Campus è frequentato da **studenti provenienti da tutta Italia** che svolgono tirocini presso l'Hospice e possono soggiornare presso le Residenze, unità abitative destinate anche ad ospitare i partecipanti ai progetti di ricerca e formazione nazionali e internazionali.

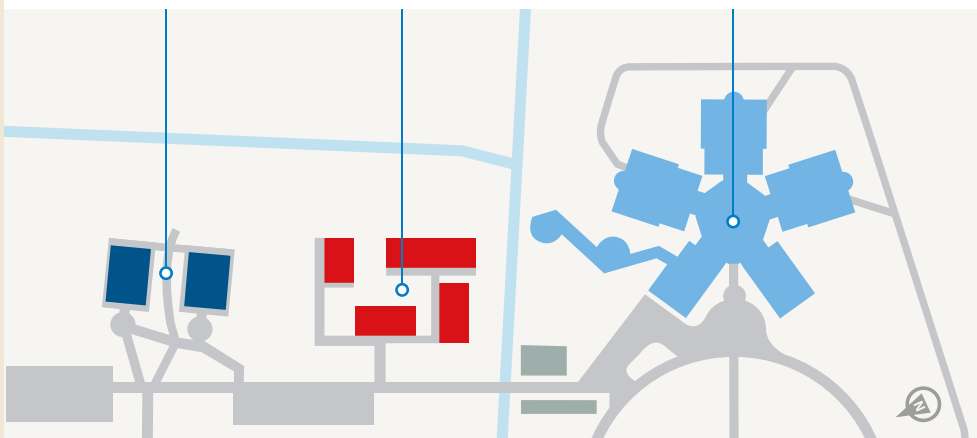
A partire dal 2007 oltre 2.500 studenti hanno partecipato a programmi formativi organizzati dall'Accademia.

## CAMPUS BENTIVOGLIO



ACCADEMIA DELLE SCIENZE  
DI MEDICINA PALLIATIVA  
CAMPUS BENTIVOGLIO - Bologna

RESIDENZE



# CONTATTI

Per informazioni e approfondimenti

## Coordinatore del Master

Pier Angelo Muciarelli

Cell. 340 1835379

piero.muciarelli@asmepa.org



**ACCADEMIA DELLE SCIENZE  
DI MEDICINA PALLIATIVA**

CAMPUS BENTIVOGLIO - Bologna

## ASMEPA

Via Aldo Moro, 16/3

40010 Bentivoglio (Bologna)

Tel. 051 19933737 - Fax 051 19933738

[www.asmepa.org](http://www.asmepa.org) – [www.MasterCurePalliative.org](http://www.MasterCurePalliative.org)

Il Campus è situato a Bentivoglio a 15 km da Bologna. Per arrivare partendo da Bologna è necessario immettersi in Autostrada A13, direzione Padova. Uscire al casello Bologna Interporto e seguire le indicazioni per Bentivoglio.

## DATE DA NON DIMENTICARE:

Scadenza Bando:

**21 dicembre 2015**

Selezione:

**18 gennaio 2016**

Scadenza Immatricolazioni:

**23 febbraio 2016**