

Destinatari

Medici e Psicologi

Durata e struttura

168 ore di formazione, di cui:

- > **68 ore lezioni frontali** (formula week-end)
- > **80 ore di tirocinio**
- > **20 ore di supervisione di gruppo**

Assegnazione crediti ECM

I crediti ECM verranno assegnati solo ed esclusivamente se:

- > Presenza al corso almeno pari al 90% delle lezioni frontali
- > Superamento verifica di apprendimento
- > Compilazione questionario gradimento corso e docenti

Modalità di ammissione e processo di selezione

Per essere ammessi al corso è necessario inviare la scheda di iscrizione presente sul sito www.saamanagement.it e un curriculum professionale.

Numero massimo partecipanti: 30

L'attivazione del Corso è subordinata al raggiungimento di un numero minimo di 20 iscritti.

Frequenza obbligatoria.

Timing

Inizio corso: settembre 2016

Scadenza iscrizioni: 5 settembre 2016

Quota di iscrizione

La quota di iscrizione è pari a € 1.100,00 + IVA (ove dovuta)

Convenzioni attive presso le seguenti strutture

- > ASL Alessandria
- > ASL TO1
- > ASL TO3
- > ASL TO5
- > RSA Maria Barbero - Collegno
- > RSA Principe Oddone - Torino
- > A.O. Ordine Mauriziano
- > Strutture ORPEA

Sede dei corsi e contatti

SAA - School of Management

Via Ventimiglia, 115

10126 TORINO

Tel. +0039 011 6399.205

E-mail: federica.paoli@unito.it

<http://www.saamanagement.it>



A.S.L. TO4

Azienda Sanitaria Locale
di Ciriè, Chivasso e Ivrea

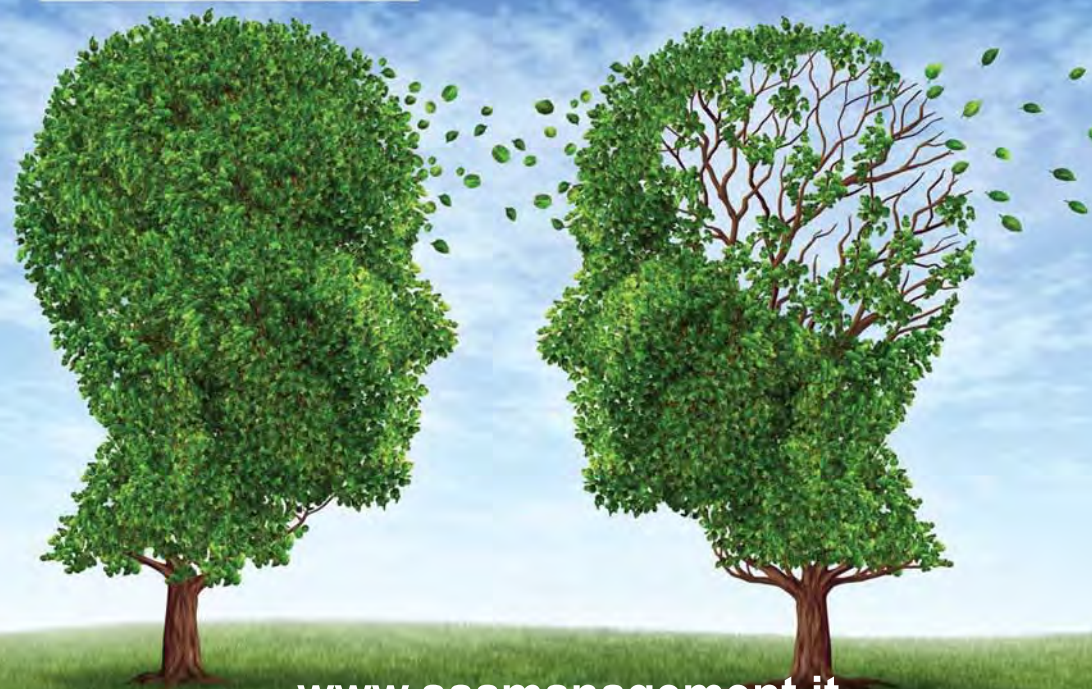
In fase di accreditamento ECM

Master Executive

Neuropsicologia e diagnosi precoce delle demenze

II edizione

SETTEMBRE 2016
ISCRIZIONI APERTE



www.saamanagement.it



Società consorte a responsabilità limitata soggetta a direzione e coordinamento dell'Università degli Studi di Torino



Ente accreditato per la formazione superiore, continua e a distanza presso la Regione Piemonte. Certificato n. 1182/001



La demenza è stata definita la più grande sfida per i sistemi di welfare del XXI secolo: rappresenta infatti, non solo una grave problematica di salute personale, ma ha pesanti ricadute a livello familiare, sociale ed economico, destinate ad aggravarsi nel tempo. Le stime parlano di un impatto finanziario pari 141 miliardi di euro/annui per l'Europa (Packo, 2008). Le previsioni demografiche dell'ISTAT 2005-2050 sostengono una tendenza all'invecchiamento della popolazione italiana, per cui la percentuale di anziani over 65 passerà dal 19,5% al 33,6%, con una componente over 85 in crescita dal 2 al 7,8%. E' necessario quindi, che i clinici siano preparati per affrontare in modo appropriato le nuove esigenze diagnostiche, migliorando le competenze neuropsicologiche necessarie ad effettuare una diagnosi precoce delle demenze.

Obiettivi

Il Master si propone di definire nel dettaglio gli aspetti neuropsicologici del deterioramento cognitivo dell'adulto, partendo dalle fasi pre cliniche quali ad esempio il Mild Cognitive Impairment (MCI), per passare poi alla differenziazione diagnostica delle forme dementigene dell'adulto alla luce, delle ultime ricerche scientifiche. Si procederà poi allo studio di tutta la testistica utilizzata in tale ambito, quali la Batteria di BENTON, il MODA, l'ADAS, il Test di WEIGL e altri ancora, valutandone l'applicabilità clinica attraverso lo studio di casi clinici, con relativa ricadute anche di natura peritale. Verranno presentati alcuni strumenti di indagine sullo stress dei caregivers familiari, quale importante componente nella valutazione del trattamento del paziente. In questa direzione si utilizzerà la metodica della supervisione clinica come interfaccia della esperienza di tirocinio presso strutture sanitarie convenzionate .

La presenza di docenti di alto livello nel campo della ricerca e della clinica applicata, permetterà inoltre, di acquisire competenze nell'ambito della epidemiologia, neuropsicologia e farmacologia.

Programma

Modulo I

Epidemiologia e aspetti socio-sanitari

Corso 1

> Inquadramento nosografico ed epidemiologia delle demenze

Corso 2

> La continuità assistenziale nel decadimento cognitivo/demenza: la demenza nella postiacuzie come rete integrata dell'offerta sanitaria e del supporto sociale.

> Valutazione medico legale della demenza nel settore assistenziale e dell'invalità civile.

Modulo II

La neuropsicologia del deterioramento mentale

Corso 3

> La diagnosi di deterioramento cognitivo e quadri neuropsicologici

> Diagnosi differenziale neuropsicologica

Modulo III

Psicodiagnostica nel deterioramento mentale

Corso 4

> Psicodiagnostica del deterioramento cognitivo

Corso 5

> Psicodiagnostica dell'affettività e degli aspetti comportamentali

> Comorbidità psicopatologica

Modulo IV

Invecchiamento e rete sociale

Corso 6

> Deterioramento mentale e comorbidità internistica nell'anziano

Corso 7

> Psicologia dell'invecchiamento

> Valutazione del caregiver

Corso 8

> Esplorazione e mobilitazione della rete primaria dell'anziano

Modulo V

Neurobiologia del comportamento e deterioramento cognitivo

Corso 9

> Neuropsicofarmacologia

Corso 10

> Neuroimaging nelle demenze

Corso 11

> Marker biologici e aspetti comportamentali

Modulo VI

Aspetti legali ed etici

Corso 12

> La valutazione del deterioramento cognitivo in ambito forense

Corso 13

> Etica del deterioramento cognitivo

Corso 14

> Dal consenso informato al concetto di alleanza terapeutica